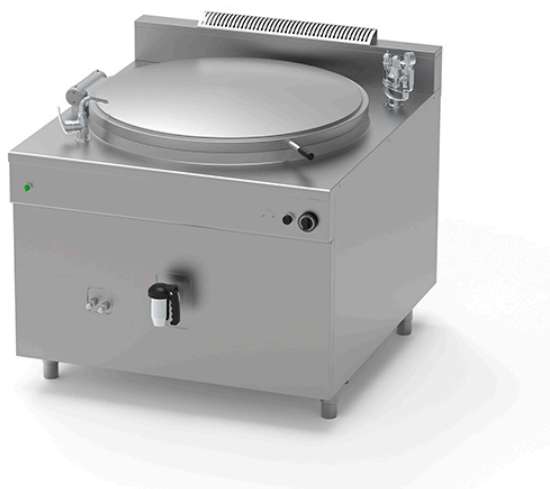


## MARMITA A ELÉCTRICA DE 200 L, CALENTAMIENTO INDIRECTO PQF.IE-200/N

Ref: 1115.824.002  
 Magnus



Calentamiento a través de resistencias por inmersión acorazadas de aleación Incoloy con potencia regulable por medio de un variador de energía.

Termostato de seguridad resistente con bloqueo de calentamiento para sobretemperatura o nivel de agua insuficiente.

Control del agua en la doble pared con gri-fos de máximo/mínimo.

Carga de agua automática. **(Es obligatoria la conexión a un sistema de filtración de agua).**

Control de presión de la doble pared a través de un presostato de trabajo y una válvula de seguridad calibrada a 0.5 bar, válvula de depresión y manómetro.

Tensión de alimentación estándar 400V-3N-50Hz.

### CARACTERÍSTICAS

|                          |                   |
|--------------------------|-------------------|
| Dimensiones (LCA)        | 1000x1150x850 mm  |
| Potencia                 | 24 kW             |
| Alimentación             | Eléctrico         |
| Capacidad                | 200 l             |
| Dimensiones cuba         | Ø 760x500 mm      |
| Autoclave                | -                 |
| Dimensiones del embalaje | 1030x1230x1260 mm |
| Peso bruto               | 187 kg            |