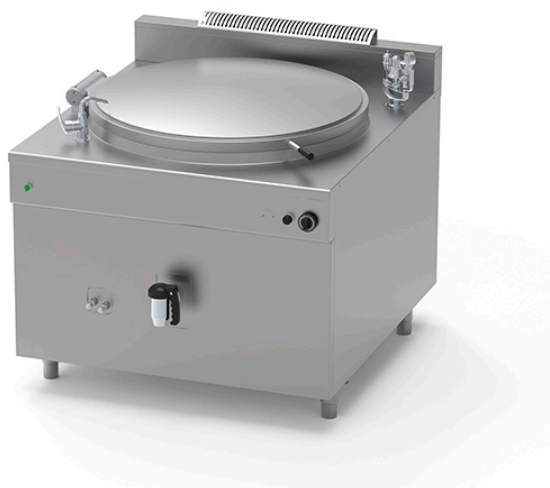


MARMITA A GAS DE 200 L, CALENTAMIENTO INDIRECTO PQF.IG-200/N

Ref: 1115.824.004

Icos



Encendido a través de un piezoeléctrico manual y llama piloto.

Calentamiento a través de quemadores tubulares y de alto rendimiento de acero inox AISI 304.

Parrilla de descarga de humos.

Set de boquillas para varios tipos de gas.

Control del nivel de agua en la doble pared con grifos máximo/mínimo.

Carga de agua automática. **(Es obligatoria la conexión a un sistema de filtración de agua).**

Control de presión en la doble pared a través de la válvula de seguridad calibrada a 0.5 bar, válvula de depresión, manómetro (sólo versión de gas indirecto con doble pared).

CARACTERÍSTICAS

Dimensiones (LCA) 1000x1150x850 mm

Potencia 39 kW

Alimentación Gas

Capacidad 200 l

Dimensiones cuba Ø 760x500 mm

Autoclave -

Dimensiones del embalaje 1040x1240x1250 mm

Peso bruto 208 kg