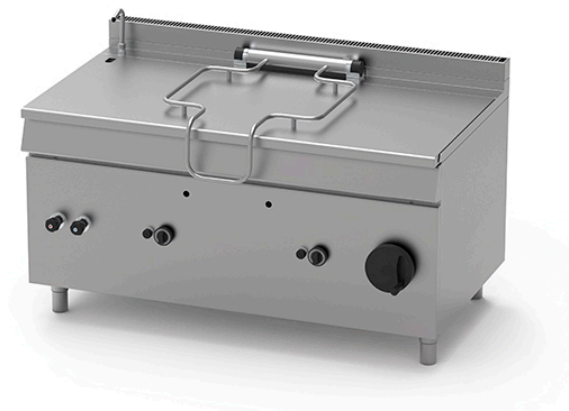


SARTÉN BASCULANTE DE 200 L CALENTAMIENTO DIRECTO A GAS BRQ.GM-200

Ref: 1116.824.004
Icos



Encendido a través de un piezoeléctrico manual y llama piloto.

Calentamiento a través de quemadores tubulares y de alto rendimiento de acero inox AISI 304.

Parrilla de descarga de humos.

Set de boquillas para varios tipos de gas.

Termostato de seguridad.

Grifo con válvula de seguridad con termopar.

Regulación de la temperatura de +100 °C a +300 °C.

CARACTERÍSTICAS

Dimensiones (LCA)	1600x900x850 mm
Potencia	G=44 kW + E=0.1 kW
Alimentación	Gas
Capacidad	200 l
Dimensiones cuba	1520x570x253 mm
Inclinación cuba	motorizado