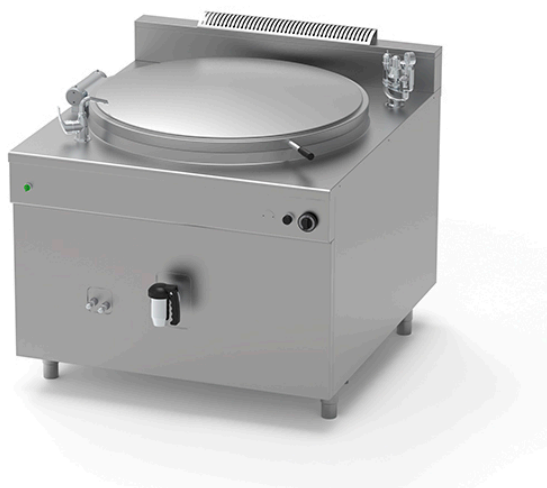


MARMITA A GAS DE 200 L CON AUTOCLAVE, CALENTAMIENTO INDIRECTO PQF.IG-200/A

Ref: 1115.824.005

Icos



Encendido a través de un piezoeléctrico manual y llama piloto.

Calentamiento a través de quemadores tubulares y de alto rendimiento de acero inox AISI 304.

Parrilla de descarga de humos.

Set de boquillas para varios tipos de gas.

Control del nivel de agua en la doble pared con grifos máximo/mínimo.

Carga de agua automática. **(Es obligatoria la conexión a un sistema de filtración de agua).**

Control de presión en la doble pared a través de la válvula de seguridad calibrada a 0.5 bar, válvula de depresión, manómetro (sólo versión de gas indirecto con doble pared).

CARACTERÍSTICAS

Dimensiones (LCA)	1000x1150x850 mm
Potencia	39 kW
Alimentación	Gas
Capacidad	200 l
Dimensiones cuba	Ø 760x500 mm
Autoclave	sí