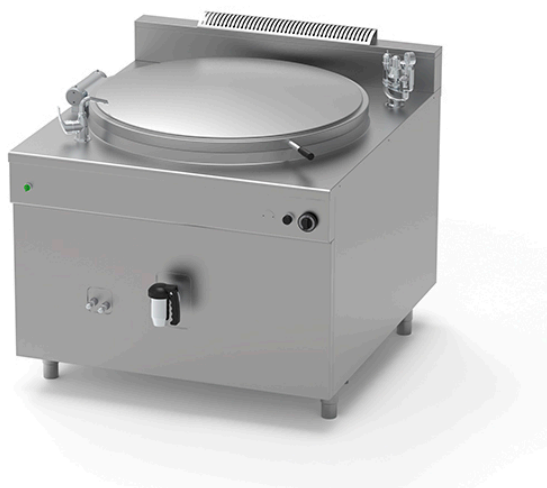


## MARMITA A GAS DE 300 L, CALENTAMIENTO INDIRECTO PQF.IG-300/N

Ref: 1115.824.006

Icos



Encendido a través de un piezoeléctrico manual y llama piloto.

Calentamiento a través de quemadores tubulares y de alto rendimiento de acero inox AISI 304.

Parrilla de descarga de humos.

Set de boquillas para varios tipos de gas.

Control del nivel de agua en la doble pared con grifos máximo/mínimo.

Carga de agua automática. **(Es obligatoria la conexión a un sistema de filtración de agua).**

Control de presión en la doble pared a través de la válvula de seguridad calibrada a 0.5 bar, válvula de depresión, manómetro (sólo versión de gas indirecto con doble pared).

### CARACTERÍSTICAS

Dimensiones (LCA)	1200x1270x900 mm
Potencia	48 kW
Alimentación	Gas
Capacidad	300 l
Dimensiones cuba	Ø 960x500 mm
Autoclave	-