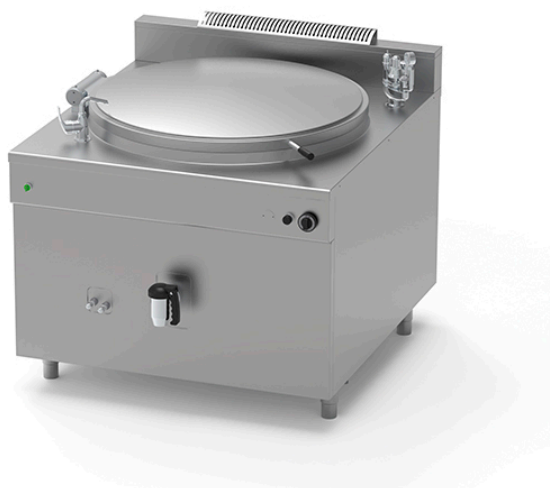


MARMITA A GAS DE 500 L, CALENTAMIENTO INDIRECTO PQF.IG-500/N

Ref: 1115.824.008

Icos



Encendido a través de un piezoeléctrico manual y llama piloto.

Calentamiento a través de quemadores tubulares y de alto rendimiento de acero inox AISI 304.

Parrilla de descarga de humos.

Set de boquillas para varios tipos de gas.

Control del nivel de agua en la doble pared con grifos máximo/mínimo.

Carga de agua automática. **(Es obligatoria la conexión a un sistema de filtración de agua).**

Control de presión en la doble pared a través de la válvula de seguridad calibrada a 0.5 bar, válvula de depresión, manómetro (sólo versión de gas indirecto con doble pared).

CARACTERÍSTICAS

Dimensiones (LCA)	1300x1400x1000 mm
-------------------	-------------------

Potencia	55 kW
----------	-------

Alimentación	Gas
--------------	-----

Capacidad	500 l
-----------	-------

Dimensiones cuba	Ø 1060x600 mm
------------------	---------------

Autoclave	-
-----------	---