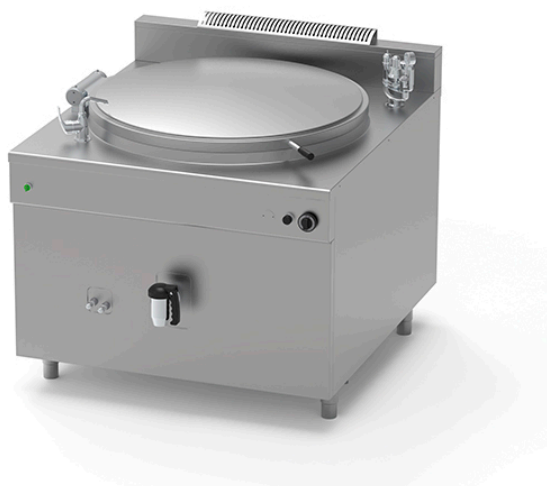


## MARMITA ELÉCTRICA DE 200 L CON AUTOCLAVE, CALENTAMIENTO INDIRECTO PQF.IE-200/A

Ref: 1115.824.010

Icos



Calentamiento a través de resistencias por inmersión acorazadas de aleación Incoloy con potencia regulable por medio de un variador de energía.

Termostato de seguridad resistente con bloqueo de calentamiento para sobretensión o nivel de agua insuficiente.

Control del agua en la doble pared con gri-fos de máximo/mínimo.

Carga de agua automática. **(Es obligatoria la conexión a un sistema de filtración de agua).**

Control de presión de la doble pared a través de un presostato de trabajo y una válvula de seguridad calibrada a 0.5 bar, válvula de depresión y manómetro.

Tensión de alimentación estándar 400V-3N-50Hz.

### CARACTERÍSTICAS

Dimensiones (LCA)	1000x1150x850 mm
Potencia	24 kW
Alimentación	Eléctrico
Capacidad	200 l
Dimensiones cuba	Ø 760x500 mm
Autoclave	sí