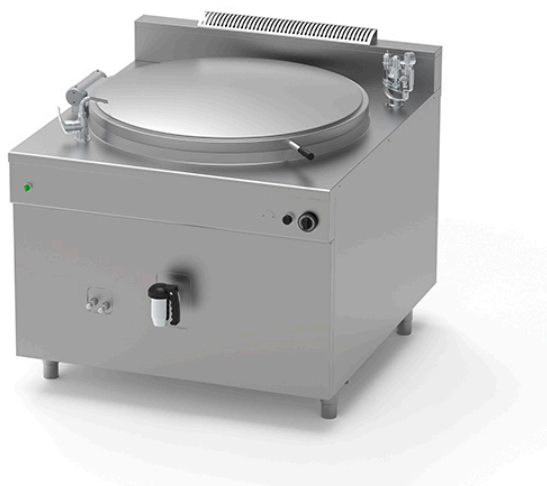


## MARMITA A ELÉCTRICA DE 500 L, CALENTAMIENTO INDIRECTO PQF.IE-500/N

Ref: 1115.824.013  
Icos



Calentamiento a través de resistencias por inmersión acorazadas de aleación Incoloy con potencia regulable por medio de un variador de energía.

Termostato de seguridad resistente con bloqueo de calentamiento para sobretem-peratura o nivel de agua insuficiente.

Control del agua en la doble pared con grifos de máximo/mínimo.

Carga de agua automática. **(Es obligatoria la conexión a un sistema de filtración de agua).**

Control de presión de la doble pared a través de un presostato de trabajo y una válvula de seguridad calibrada a 0.5 bar, válvula de depresión y manómetro.

Tensión de alimentación estándar 400V-3N-50Hz.

### CARACTERÍSTICAS

|                   |                   |
|-------------------|-------------------|
| Dimensiones (LCA) | 1300x1400x1000 mm |
| Potencia          | 48 kW             |
| Alimentación      | Eléctrico         |
| Capacidad         | 500 l             |
| Dimensiones cuba  | Ø 1060x600 mm     |
| Autoclave         | -                 |