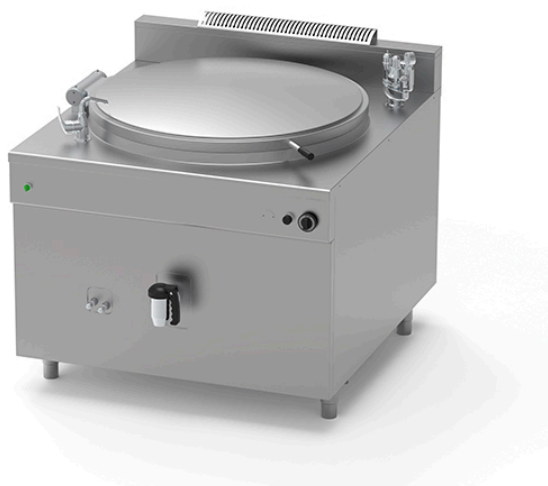


MARMITA ELÉCTRICA DE 500 L CON AUTOCLAVE, CALENTAMIENTO INDIRECTO PQF.IE-500/A

Ref: 1115.824.014
Icos



Calentamiento a través de resistencias por inmersión acorazadas de aleación Incoloy con potencia regulable por medio de un variador de energía.

Termostato de seguridad resistente con bloqueo de calentamiento para sobretem-peratura o nivel de agua insuficiente.

Control del agua en la doble pared con grifos de máximo/mínimo.

Carga de agua automática. **(Es obligatoria la conexión a un sistema de filtración de agua).**

Control de presión de la doble pared a través de un presostato de trabajo y una válvula de seguridad calibrada a 0.5 bar, válvula de depresión y manómetro.

Tensión de alimentación estándar 400V-3N-50Hz.

CARACTERÍSTICAS

Dimensiones (LCA)	1300x1400x1000 mm
Potencia	48 kW
Alimentación	Eléctrico
Capacidad	500 l
Dimensiones cuba	Ø 1060x600 mm
Autoclave	sí