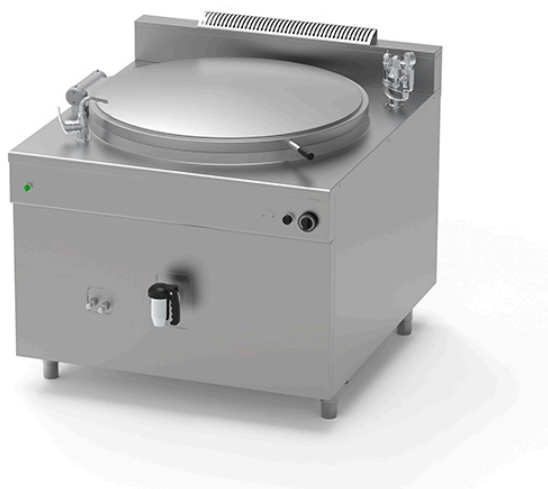


MARMITA ELÉTRICA DE 200 L, AQUECIMENTO INDIRETO PQF.IE-200/N

Ref: 1115.824.002
Magnus



Aquecimento através de resistências blindadas em liga Incoloy com potência ajustável por meio de um regulador de energia.

Termóstato de segurança resistente com bloqueio por sobreaquecimento da temperatura ou por falta de água.

Controlo da água na dupla parede com torneiras máximo / mínimo.

Enchimento automático de água. **(É obrigatório a ligação a um sistema de filtragem de água).**

Controlo de pressão na dupla parede através de um pressostato de trabalho e uma válvula de segurança calibrada a 0.5 bar, válvula de depressão e manómetro.

Tensão de alimentação padrão 400V-3N-50Hz.

CARACTERÍSTICAS

Dimensões (LPA)	1000x1150x850 mm
Potência	24 kW
Alimentação	Elétrico
Capacidade	200 l
Dimensões cuba	Ø 760x500 mm
Autoclave	-
Dimensões de embalagem	1030x1230x1260 mm
Peso bruto	187 kg