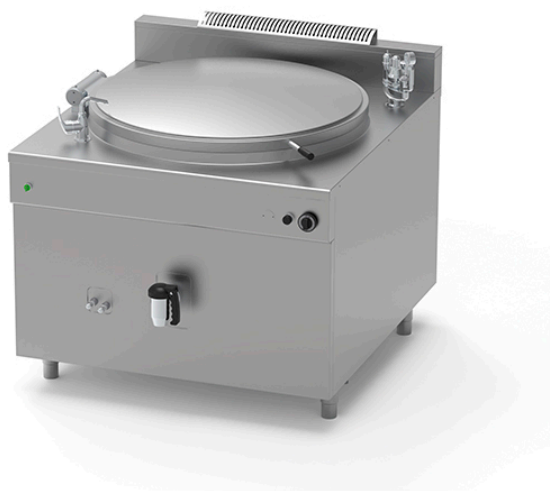


MARMITA A GÁS DE 200 L, AQUECIMENTO INDIRETO PQF.IG-200/N

Ref: 1115.824.004

Icos



Ignição através de piezoelétrico manual e chama piloto.

Aquecimento através de queimadores tubulares de alto rendimento em aço inoxidável AISI 304.

Grelha de ventilação.

Conjunto de injetores para vários tipos de gás.

Controlo do nível de água na dupla parede com torneiras máximo/mínimo.

Enchimento automático de água. **(É obrigatório a ligação a um sistema de filtragem de água).**

Controlo de pressão na dupla parede através de válvula de segurança calibrada a 0.5 bar, válvula de depressão e manómetro (somente na versão a gás indireto com dupla parede).

CARACTERÍSTICAS

Dimensões (LPA) 1000x1150x850 mm

Potência 39 kW

Alimentação Gás

Capacidade 200 l

Dimensões cuba Ø 760x500 mm

Autoclave -

Dimensões de embalagem 1040x1240x1250 mm

Peso bruto 208 kg