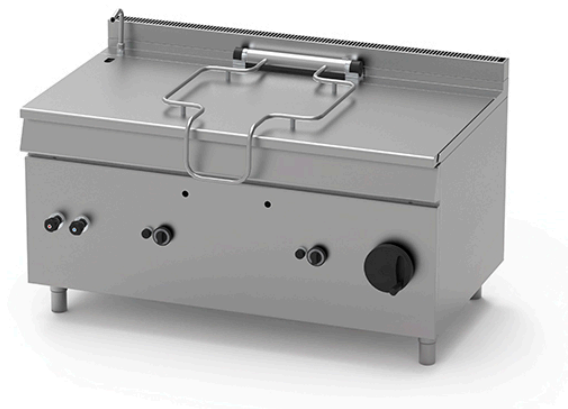


BRASEIRA BASCULANTE DE 200 L, AQUECIMENTO DIRETO A GÁS BRQ.GM-200

Ref: 1116.824.004

Icos



Ignição através de piezoelétrico manual e chama piloto.

Aquecimento através de queimadores tubulares de alto rendimento em aço inoxidável AISI 304.

Grelha de ventilação.

Conjunto de injetores para vários tipos de gás.

Termóstato de segurança.

Torneira com válvula de segurança com termopar.

Regulação da temperatura de +100 °C a +300 °C.

CARACTERÍSTICAS

| | |
|-----------------|--------------------|
| Dimensões (LPA) | 1600x900x850 mm |
| Potência | G=44 kW + E=0.1 kW |
| Alimentação | Gás |
| Capacidade | 200 l |
| Dimensões cuba | 1520x570x253 mm |
| Inclinação cuba | motorizado |