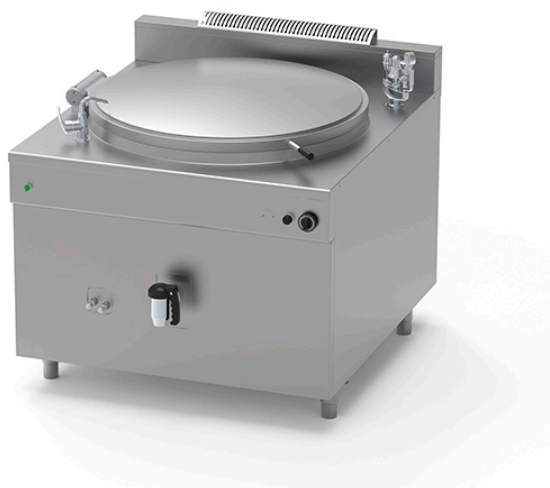


MARMITA A GÁS DE 500 L COM AUTOCLAVE, AQUECIMENTO INDIRETO PQF.IG-500/A

Ref: 1115.824.009

Icos



Ignição através de piezoelétrico manual e chama piloto.

Aquecimento através de queimadores tubulares de alto rendimento em aço inoxidável AISI 304.

Grelha de ventilação.

Conjunto de injetores para vários tipos de gás.

Controlo do nível de água na dupla parede com torneiras máximo/mínimo.

Enchimento automático de água. **(É obrigatório a ligação a um sistema de filtragem de água).**

Controlo de pressão na dupla parede através de válvula de segurança calibrada a 0.5 bar, válvula de depressão e manómetro (somente na versão a gás indireto com dupla parede).

CARACTERÍSTICAS

Dimensões (LPA) 1300x1400x1000 mm

Potência 55 kW

Alimentação Gás

Capacidade 500 l

Dimensões cuba Ø 1060x600 mm

Autoclave sim