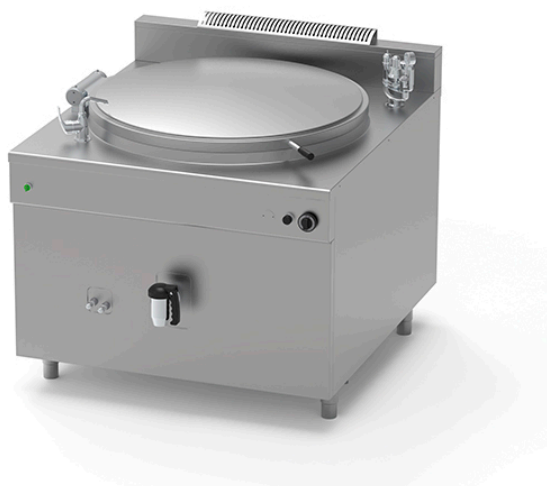


MARMITA ELÉTRICA DE 300 L COM AUTOCLAVE, AQUECIMENTO INDIRETO PQF.IE-300/A

Ref: 1115.824.012

Icos



Aquecimento através de resistências blindadas em liga Incoloy com potência ajustável por meio de um regulador de energia.

Termóstato de segurança resistente com bloqueio por sobreaquecimento da temperatura ou por falta de água.

Controlo da água na dupla parede com torneiras máximo / mínimo.

Enchimento automático de água. **(É obrigatório a ligação a um sistema de filtragem de água).**

Controlo de pressão na dupla parede através de um pressostato de trabalho e uma válvula de segurança calibrada a 0.5 bar, válvula de depressão e manómetro.

Tensão de alimentação padrão 400V-3N-50Hz.

CARACTERÍSTICAS

Dimensões (LPA)	1200x1270x900 mm
Potência	36 kW
Alimentação	Elétrico
Capacidade	300 l
Dimensões cuba	Ø 960x500 mm
Autoclave	sim