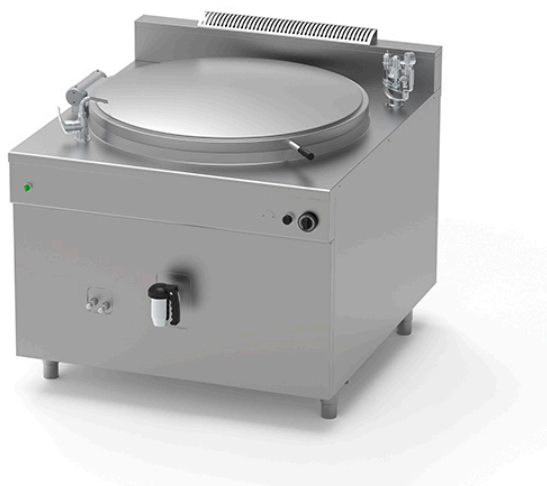


MARMITA ELÉTRICA DE 500 L COM AUTOCLAVE, AQUECIMENTO INDIRETO PQF.IE-500/A

Ref: 1115.824.014
Icos



Aquecimento através de resistências blindadas em liga Incoloy com potência ajustável por meio de um regulador de energia.

Termóstato de segurança resistente com bloqueio por sobreaquecimento da temperatura ou por falta de água.

Controlo da água na dupla parede com torneiras máximo / mínimo.

Enchimento automático de água. **(É obrigatório a ligação a um sistema de filtragem de água).**

Controlo de pressão na dupla parede através de um pressostato de trabalho e uma válvula de segurança calibrada a 0.5 bar, válvula de depressão e manómetro.

Tensão de alimentação padrão 400V-3N-50Hz.

CARACTERÍSTICAS

Dimensões (LPA)	1300x1400x1000 mm
Potência	48 kW
Alimentação	Elétrico
Capacidade	500 l
Dimensões cuba	Ø 1060x600 mm
Autoclave	sim